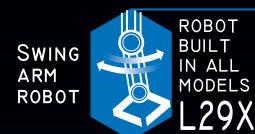


Torno automatizado de alto rendimento

Linha ANW

ANW-3000 / ANW-4100

Torno de duplo fuso de alta eficiência produz peças em alto volume, com velocidade e precisão, enquanto automatiza e aumenta a eficiência dos processos de usinagem. Equipados com o novo controlador FUJI MAX SP1, o ANW-3000 / ANW-4100 alcança tempo de ciclos mínimos com seu robô built-in.



■ Especificações para os modelos ANW-3000 / ANW-4100

Especificações da Máquina		ANW-3000 (R)	ANW-4100 (R)
Capacidade máxima recomendada	mm	Ø 200 x 100	Ø 300 x 120
Diâmetro do árvore	mm	Ø 100	Ø 120
Furo do árvore	mm	Ø 56	Ø 67
Nariz do árvore	mm	A2-6	A2-8
Velocidades	rpm	35~3500	30~3000
Motor principal	kW	11/15	18,5/22
Curso eixo X	mm	220	275
Curso eixo Z	mm	295	390
Servo motor eixo X	kW	3	4
Servo motor eixo Z	kW	3	4
Ferramental		Torre 8 posições SM20	Torre 12 posições SM29
Controlador CNC		FANUC 180i-TB	

Especificações do Robô		
Modelo do robô		L292-H
Capacidade de carregamento	kg	5+5
Controlador do robô		MAX-SP1
Carregador auxiliar		Padrão [2]
Armazenador de peças		12 pallets

Peso e Dimensões		
Área ocupada	mm	3270 x 1890
Altura	mm	2290
Peso	kg	7000

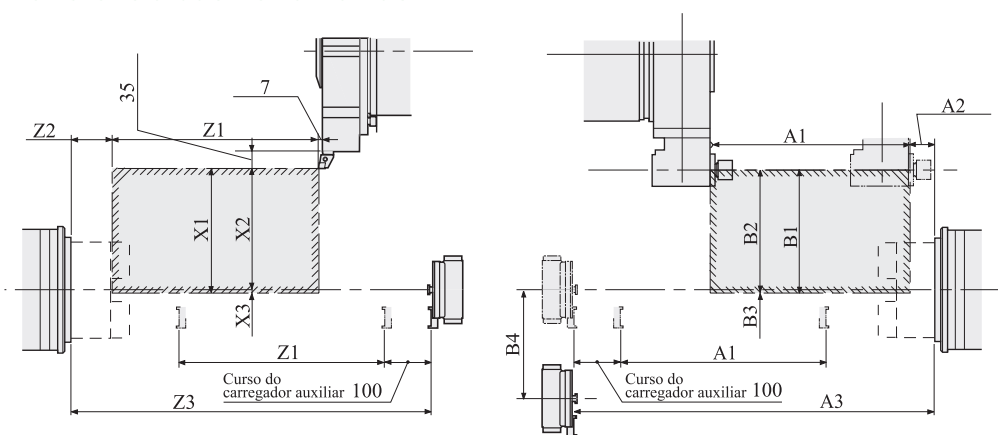


O robô 4º eixo de braço articulado acessa a parte frontal, traseira, direita e esquerda do eixo transversal e está disponível com o robô transversal estendido para maior flexibilidade dos sistemas de manufatura.



Convenientemente equipado com um computador com tela "touch screen", capaz de operar tanto o robô quanto o CNC, o controlador FUJI MAX SP1 automaticamente calcula o movimento do robô, eliminando perdas de tempo. Um pedestal independente também controla o robô com facilidade.

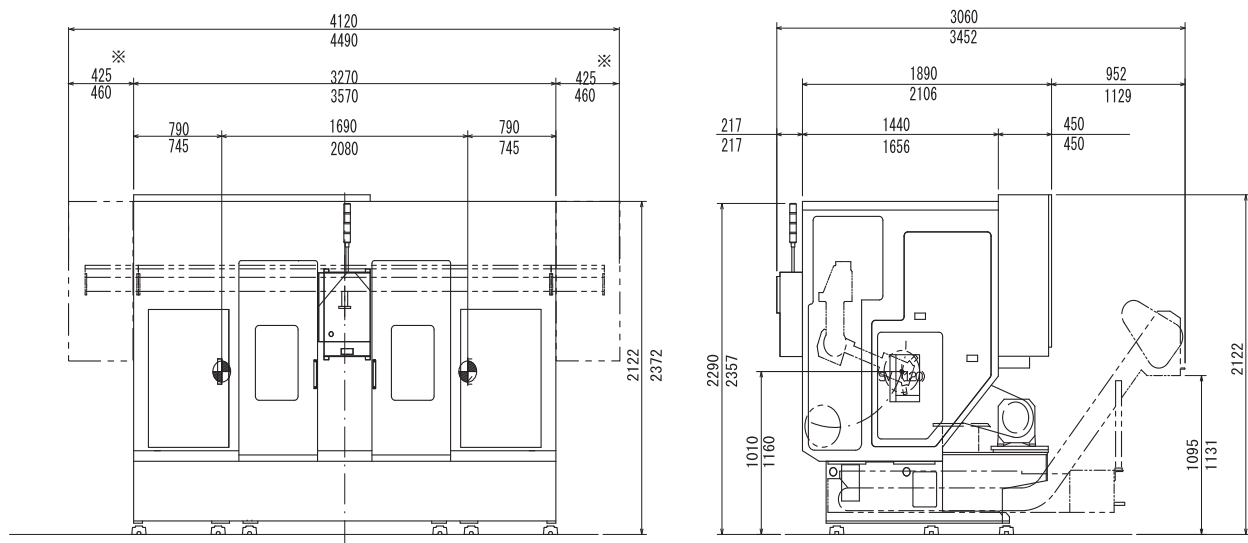
Interferência das Ferramentas



	ANW-3000	ANW-4100
Z1	390 (st)	390 (st)
Z2	110	87.5
Z3	547.5, 572.5, 597.5	739
X1	220 (st)	275 (st)
X2	115	265
X3	5	10

	ANW-3000 (R)	ANW-4100 (R)
A1	295 (st)	390 (st)
A2	33.4	119.5
A3	547.5, 572.5, 597.5	739
B1	220 (st)	275 (st)
B2	120	267
B3	100	8
B4	0	100

Dimensões da Máquina



※ Barramento com curso estendido

Dimensões ANW3000
ANW4100



Unidade Fabril: +35 3433.8310 • Rod. Fernão Dias, km 909 • Bairro dos Prados
CEP 37650-000 Caixa Postal 55 • Camanducaia/MG
www.debmaq.com.br

